

Lenga

0412/H5

Instalación y mantenimiento
Installation and maintenance

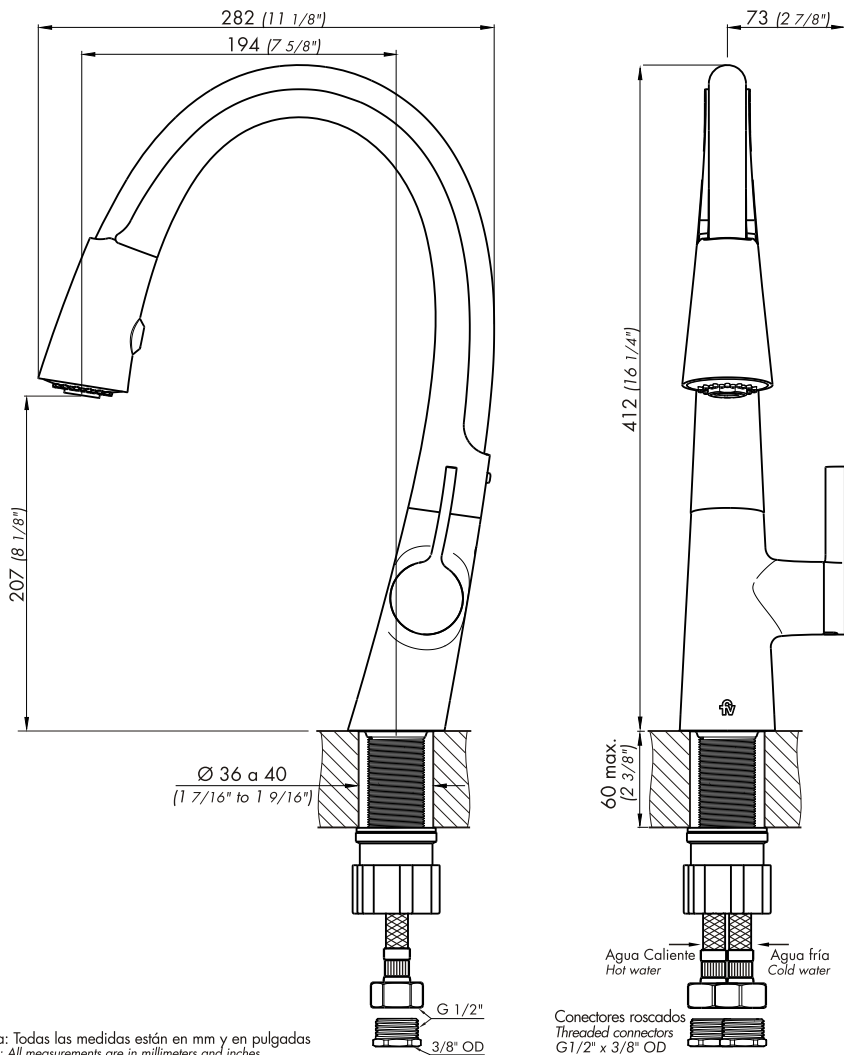


Lenga H5

Medidas de instalación / Installation measurements

0412/H5 Juego monocomando para mesada de cocina, con pico móvil extraíble.

Single handle deck mount kitchen mixer, swivel spout with pull-out sprayer.



Nota: Todas las medidas están en mm y en pulgadas
Note: All measurements are in millimeters and inches.

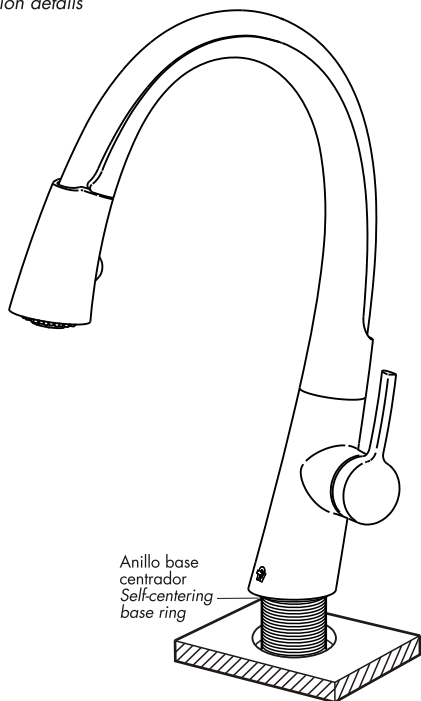
Antes de conectar la grifería a la distribución de agua, purgar muy bien la cañería a fin de eliminar partículas extrañas.

Before connecting the faucet to the supply, flush the piping system thoroughly to eliminate any residue.

Lenga H5

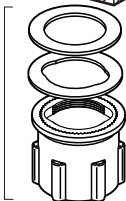
Detalles de instalación

Installation details

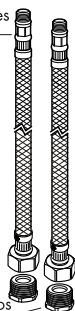


Anillo base centrador
Self-centering
base ring

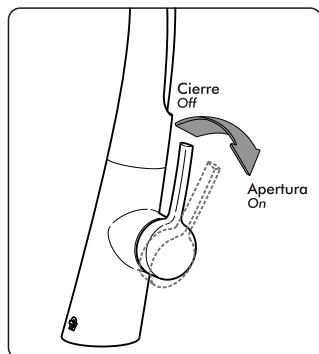
Set de fijación
Fixation set



Mangueras flexibles
Flexible hoses

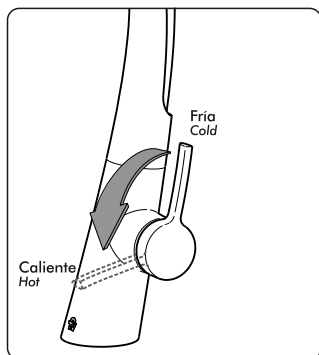


Conectores roscados
Threaded connectors



Cierre

Apertura



Fria

Caliente

Lenga H5

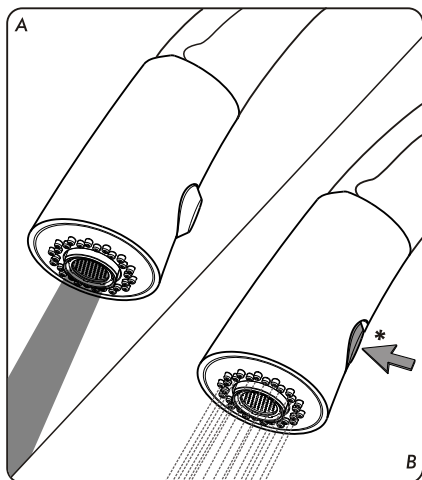
Características principales

Main features

- **Diseño esbelto y moderno**
Slim and modern design
- **Mangueras de colores intercambiables de fácil reemplazo**
Interchangeable color hoses for easy replacement
- **Apertura de agua en frío ahorra energía**
Cold water opening (for saving energy)
- **Spray desmontable con sistema de acoplamiento magnético para su fácil y rápida colocación**
Pull-out Sprayer with magnetic locking system for easy and quick placement
- **Conectores roscados G1/2" x 3/8" OD**
G1/2" x 3/8" OD Threaded connectors

Detalles de uso

Use details

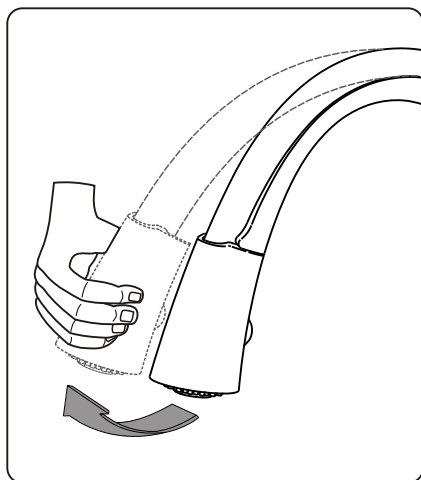


"A" Aireador/"B" Lluvia

"A" Aerator/"B" Shower

* Para regresar a posición "A" deberá mover la manija a la posición cerrada.

To return to position "A" you must turn off tap of water.

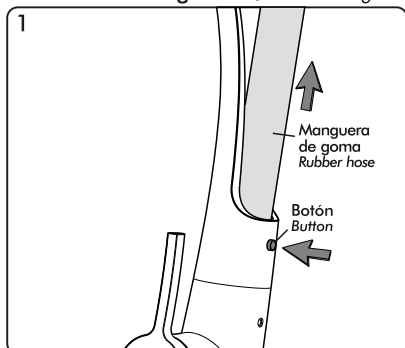


Pico móvil extraíble

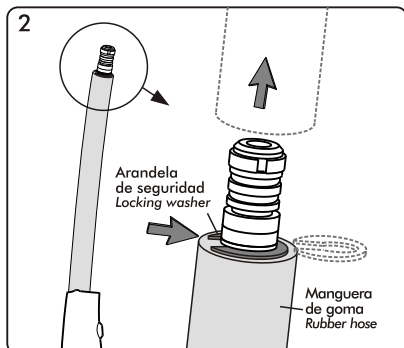
Swivel spout with pull-out sprayer

Lengua H5

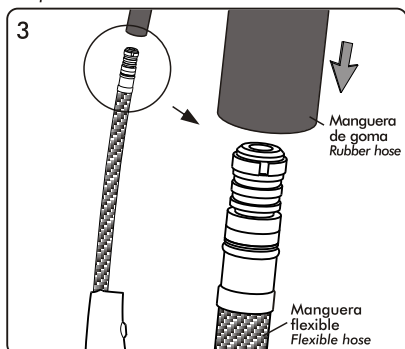
Cambio de mangueras / Hose change



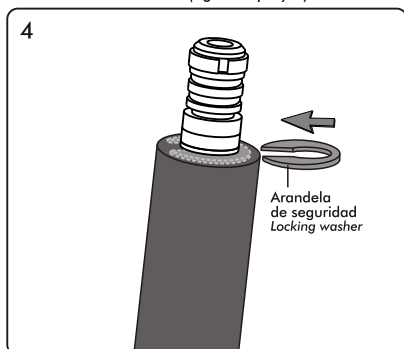
Sostenga la manguera de goma y presione el botón para removerla. Hold the rubber hose upwards, pull it up and press button to release it.



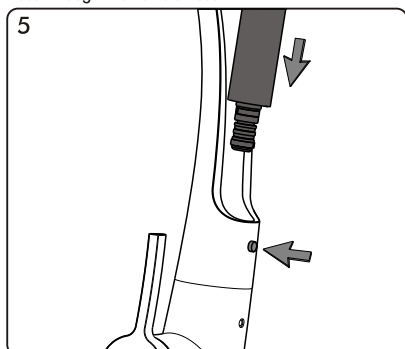
Retire la arandela de seguridad y remueva la manguera de goma. Remove the locking washer and slide the rubber out (against sprayer)



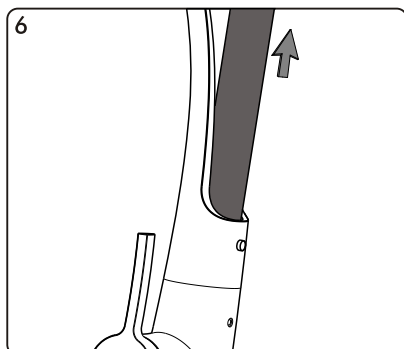
Coloque la nueva manguera de goma a través de la manguera flexible. Slide in the new rubber hose through the flexible hose.



Fijela con la arandela de seguridad. Secure with safety washer



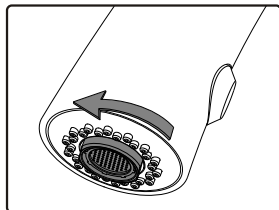
Para insertarla, ubique la manguera armada en posición y presione el botón. To insert it, place hose back, keep button pressed and push down.



Antes de usar corrobore que esté bien fijada. Before use check that it is properly fixed by pulling gently.

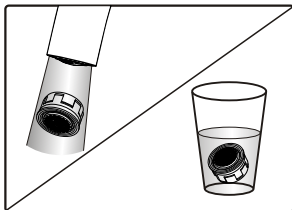
Lenga H5

Limpeza del aireador / Aerator cleaning

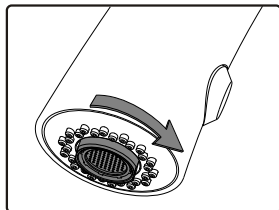


Desenrosque la boquilla en sentido anti-horario.

Remove the aerator turning it counterclockwise.



Lave el aireador bajo un chorro de agua. Si está tapado, colóquelo en un vaso con vinagre durante la noche. Clean the aerator under a water flow. If there is any sediment, place it in a glass containing vinegar for the night.



A la mañana siguiente vuelva a armarlo (girando en sentido opuesto). You can put the pieces back together the following day (turning the aerator clockwise).



¡Atención! NO intente destapar el aireador utilizando agujas o alambres que puedan dañarlo.

Attention! Do Not use needles or wires to unblock the aerator.

Limpeza/Mantenimiento / Cleaning and care instructions

Use solamente productos jabonosos suaves. NUNCA use productos abrasivos, esponjas metálicas, ni paños fibrosos. Las incrustaciones de sarro pueden eliminarse con un poco de alcohol y un buen cepillado. Los juegos de grifería son fabricados a partir de diferentes materias primas y con distintos espesores. En caso de superficies pintadas también se requieren diferentes procesos de coloreado. Por lo tanto no se puede asegurar una uniformidad de colores.

It is recommended to wipe faucets dry with a soft cloth after use to avoid spots left by mineral deposits when water evaporates. Avoid harsh and abrasive cleaners on all faucet surfaces. Use only a soft damp cloth with mild liquid soap to clean the faucet surfaces of all finishes including coated polished brass, gold, brushed nickel, etc. Painted and plated surfaces alike, should be coated regularly with a thin protective film. Non-abrasive liquid car wax is recommended.



Para más información
escanee el código QR



www.fvsa.com



@fvgriferia



0810-555-5300



www.youtube.com/canalfv



facebook.com/FVGRIFERIA



fvresponde@fvsa.com