

**Nerea**  
Línea 59  
426/59L

*Instalación y mantenimiento*



FELICITACIONES !

El producto que Usted adquirió ha pasado por los más estrictos controles de calidad, de funcionamiento y de los acabados, asegurándole una vida libre de inconvenientes durante años.

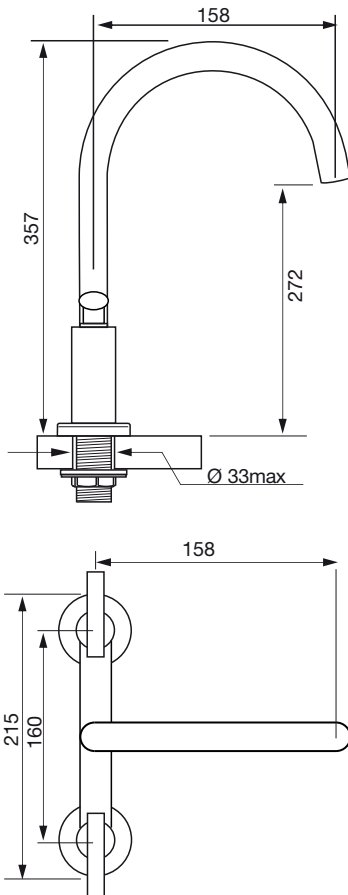
Agradecemos la elección que ha hecho y, por sobre todas las cosas, la confianza depositada en nosotros. Ella es la que nos motiva a mejorar día a día nuestro trabajo.

**Antes de conectar la grifería a la distribución de agua, purgar muy bien la cañería a fin de eliminar partículas extrañas.**

Juegos para cocina

0426/59L

Juego para mesada de cocina,  
con pico móvil alto.



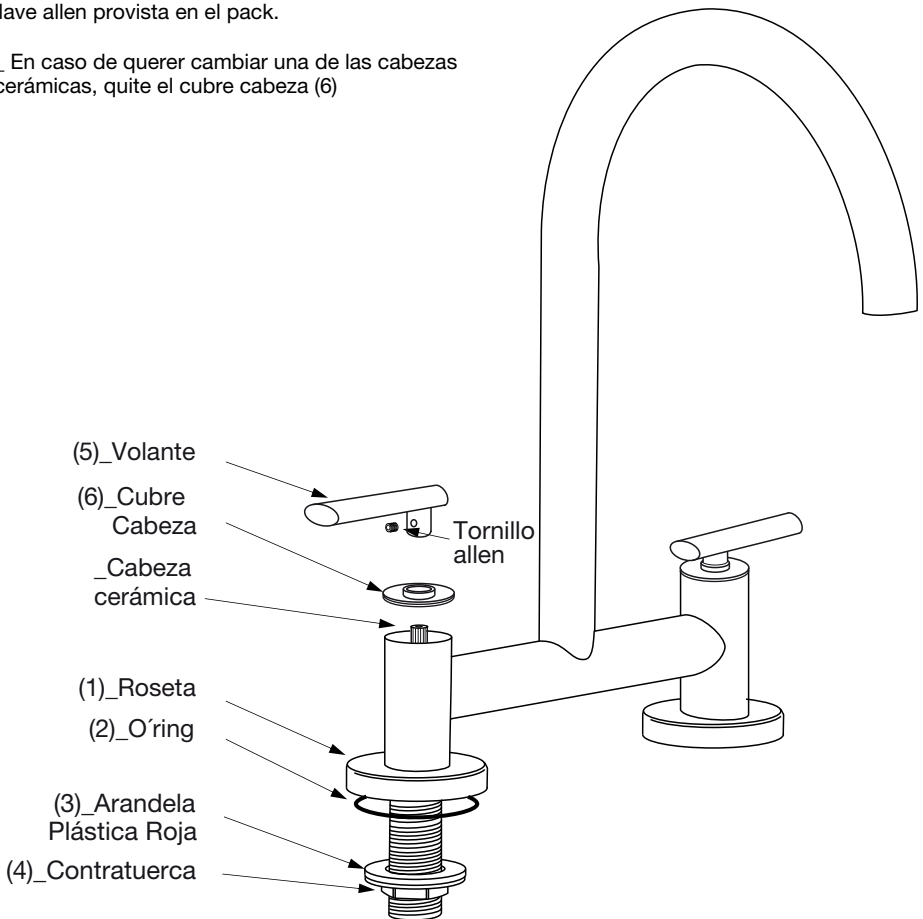
## Instalación:

1\_ Para instalar el juego de cocina, primero comience por situarlo en los orificios de la mesada, previendo que se encuentre la roseta (1) junto con el O´ring (2).

2\_ Para la sujeción, coloque primero la arandela plástica de color rojo (3) y después ajuste todo el conjunto con la contratuerca (4).

3\_ Para ajustar el volante (5) utilice la llave allen provista en el pack.

\_ En caso de querer cambiar una de las cabezas cerámicas, quite el cubre cabeza (6)



\* Ajuste los volantes con la llave allen provista en el pack.

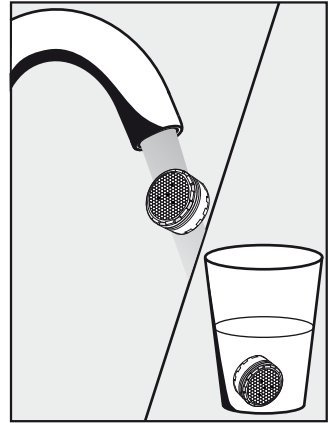
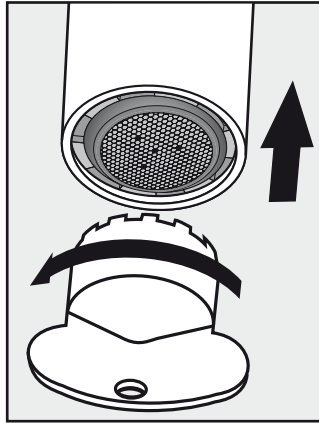
En caso de querer limpiar la boquilla oculta, utilice la llave especial provista en el juego para retirarla.

(fig.1)

Si se trata simplemente de restos sueltos: lávelo bajo un chorro de agua fuerte.

Si se tapa con sedimentos sólidos calcáreos (sarro): colóquelo en un vaso con vinagre de alcohol durante toda la noche.

(fig:2)



## Repuestos

FV le brinda una gran variedad de repuestos con los que puede contar si llegara a tener un eventual problema. Ya sea por desgaste normal de alguna pieza o pérdida de la misma, todos nuestros repuestos estarán disponibles durante quince años después de discontinuada cualquier línea o producto. Para una larga vida útil de su grifería, exija sólo repuestos legítimos. El uso de repuestos de otro origen puede afectar el funcionamiento del producto e incluso dañarlo. En tal caso, la garantía del producto pierde automáticamente su validez. Solicítelos en nuestros comercios autorizados y, si tiene alguna duda comuníquese con nosotros al Centro de atención al usuario "FV responde" ó visite nuestra página web: [www.fvsa.com](http://www.fvsa.com)

## Caudal:

Caudal mínimo de salida, a presión estática requerida de 0,4 y caudal mínimo de alimentación 20L por minuto (en conexiones fría y caliente): 4,5L por minuto.

\* Estos valores pueden variar en relación a las características de las instalaciones.



### FV S.A.

Bernardo de Irigoyen 1053  
B1604AFC Florida  
Pcia. de Buenos Aires  
Argentina

Tel: (011) 4730-5300  
Fax: (011) 4730-5363

Web: [www.fvsa.com](http://www.fvsa.com)

### Centro de Atención al Usuario FV responde para todo el país

Tel: 0810-555-5300

E-mail: [fvresponde@fvsa.com](mailto:fvresponde@fvsa.com)

#### Sucursales:

**Bahía Blanca**  
Pueyrredón 74 - B8000JOB Bahía Blanca  
Tel: (0291) 456-1999

**Córdoba**  
Urquiza 2265 - X5001FTK Córdoba  
Tel: (0351) 471-8863

**Mendoza**  
Maipú 235 - M5500CVE Mendoza  
Tel: (0261) 436-0528

**Rosario**  
Eva Perón 5357 - S2008BQJ Rosario  
Tel: (0341) 456-2339

**Tucumán**  
Jujuy 779 - T4000IQO Tucumán  
Tel: (0381) 424-2274