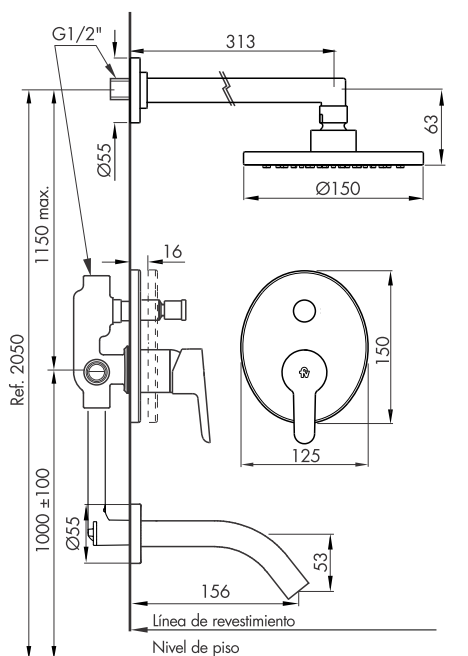


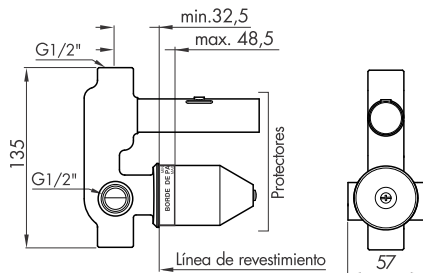
Antes de conectar la grifería a la distribución de agua, purgar muy bien la cañería a fin de eliminar partículas extrañas.

#### 0106/B5 Juego monocomando para bañera y ducha.

Una vez finalizada la instalación y antes de colocar el revestimiento final, probar la estanqueidad del circuito. Después de que esté terminado el revestimiento quitar el protector y colocar la tapa y la manija.



#### Protectores / limitadores de pared terminada



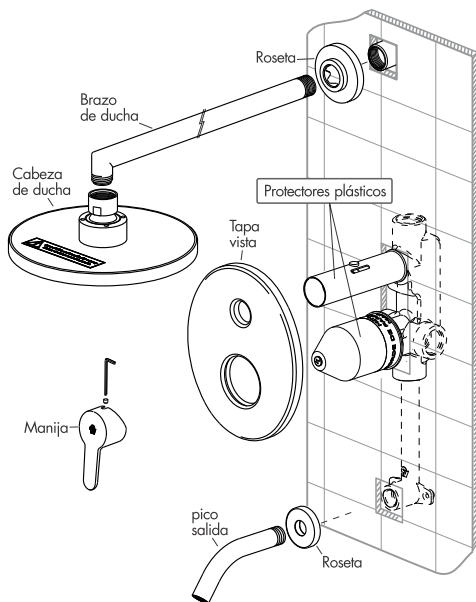
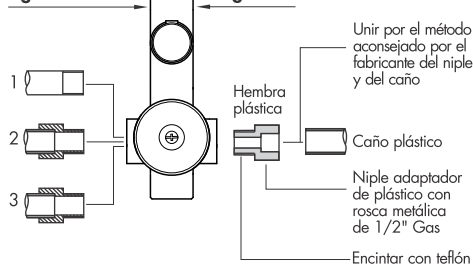
#### Instalación del esqueleto

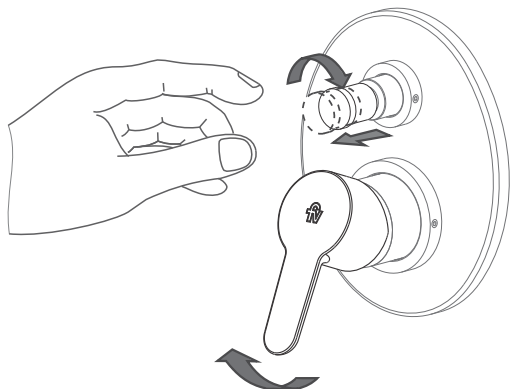
##### 3 Opciones de instalación

- 1-Cañó roscado de 1/2" Gas (plástico o metálico).
- 2-Cañó plástico de 1/2" Gas con inserto metálico.
- 3-Cañó de cobre + niple adaptador de 1/2" Gas.

##### Agua caliente

##### Agua fría





Para derivar la salida de agua hacia la ducha, tire del botón transferencia y gírelo en sentido horario 1/4 de vuelta.

Para derivar agua por el pico, gire nuevamente 1/4 de vuelta en el mismo sentido hasta la posición inicial.

## Certificado de Garantía

**La garantía de FV ampara todos sus productos contra defectos de fabricación**

### Limpieza y mantenimiento

Los productos de FV han sido fabricados según técnicas de avanzada y con materiales de primera calidad,

que le aseguran una prolongada duración en perfectas condiciones.

A efectos de preservar esta calidad le sugerimos tener en cuenta estos consejos:

**NO USE** limpiadores abrasivos, polvo de limpieza, esponjas metálicas o de fibra.

**USE** en lo posible jabón neutro o detergente de uso doméstico. Seque con paño suave.

### Condiciones de validez

Si a criterio debidamente fundado de personal técnico de FV se comprobara la intervención de mano de obra inexperta en la colocación, reparación y/o mantenimiento de los productos, esta garantía perderá automáticamente su validez.

Asimismo será requisito inexcusable para realizar cualquier reclamo de garantía la presentación de la factura de compra original.

1) El fabricante y/o importador de este producto es FV S.A., una sociedad constituida y regulada por las leyes de la Republica Argentina, con planta en Villa Rosa (Prov. Bs. As.) y sede social en Reconquista 336 11° piso - Capital Federal.

2) La identificación del producto y las especificaciones técnicas necesarias constan consignadas en catálogo, folletería y en oficina técnica.

3) Ver condiciones de uso, mantenimiento y validez de la garantía en el texto que precede.

4) La reparación de los productos fabricados por FV sólo podrá delegarse en personal capacitado, en caso de duda comunicarse a los centros de atención al usuario.

5) Plazo de garantía: 5 años.



### Centro de Atención al Usuario FV Responde

En Argentina 0810-555-5300 - fvresponde@fvsa.com

Desde el exterior - export@fvsa.com

Seguinos en redes sociales!



Escaneá el código para obtener más información sobre este producto.

**www.fvsa.com**