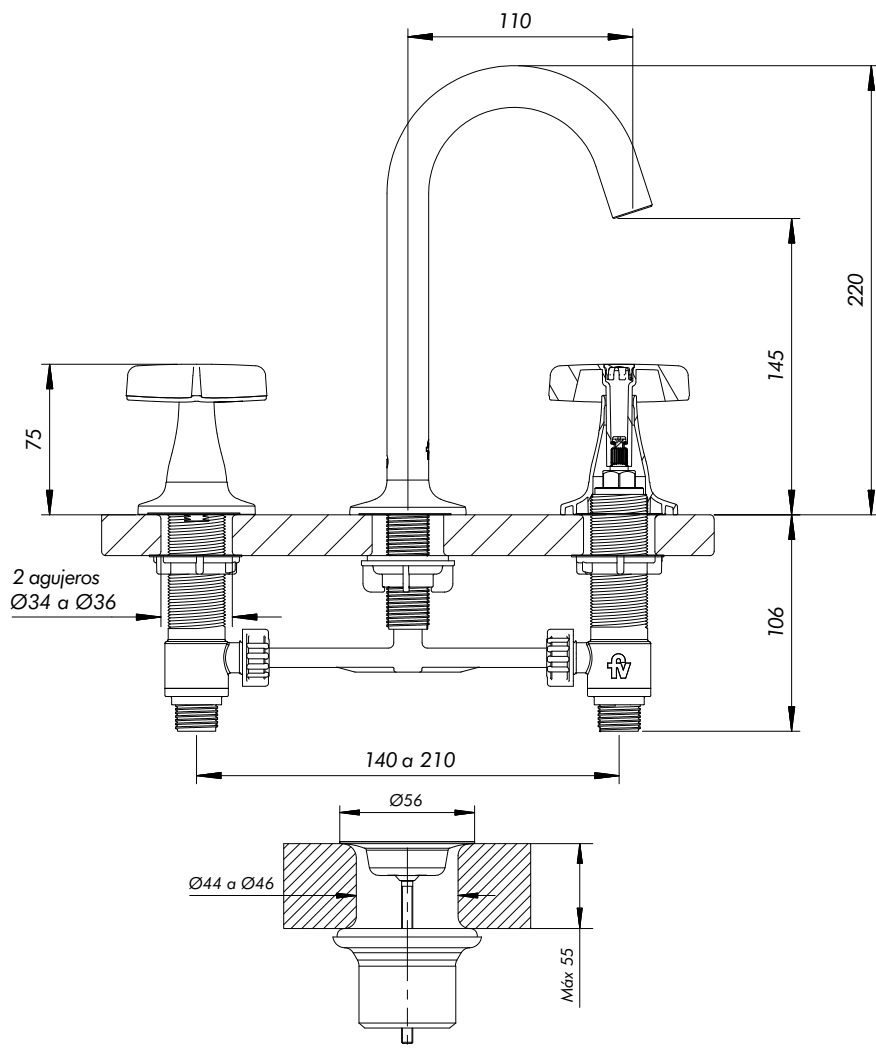


0207/M3P

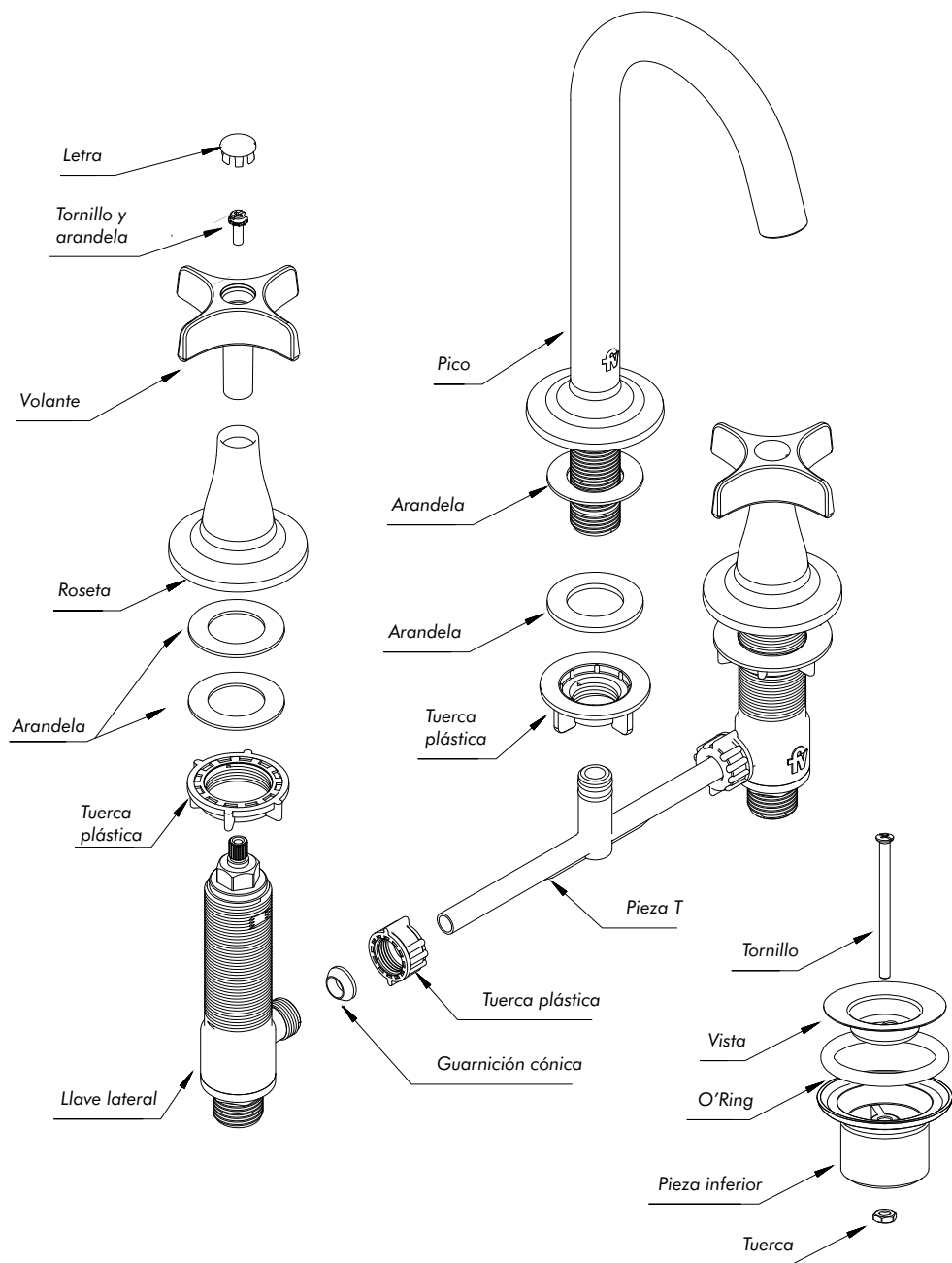
Juego para lavatorio.



Todas las medidas están en mm, salvo indicación de lo contrario.

Antes de conectar la grifería a la distribución de agua, purgar muy bien la cañería a fin de eliminar partículas extrañas.

Juego 0207/M3P

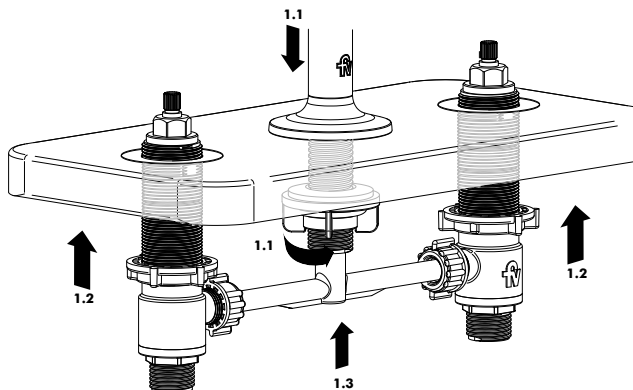


1 Instalación del cuadro y pico

1.1 - Coloque el pico con la arandela de goma a través del agujero de la loza y ajuste con la arandela plástica y la tuerca inferior.

1.2 - Inserte el cuadro armado (pieza T y llaves laterales) en los agujeros de la loza.

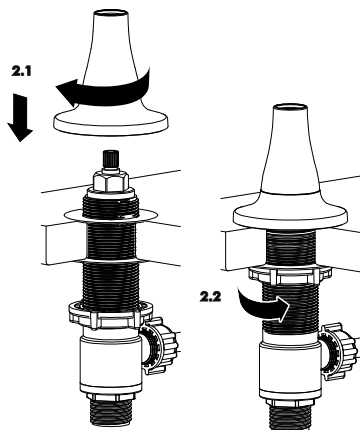
1.3 - Conecte pieza T con pico.



2 Fijación del cuadro

2.1 - Coloque las arandelas sobre la loza y rosque las rosetas a tope en las llaves laterales.

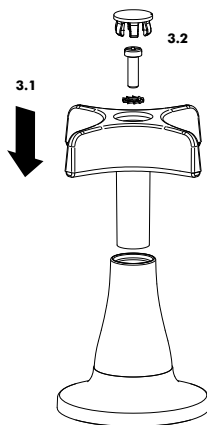
2.2 - Rosque las tuercas inferiores y ajústelas manualmente.

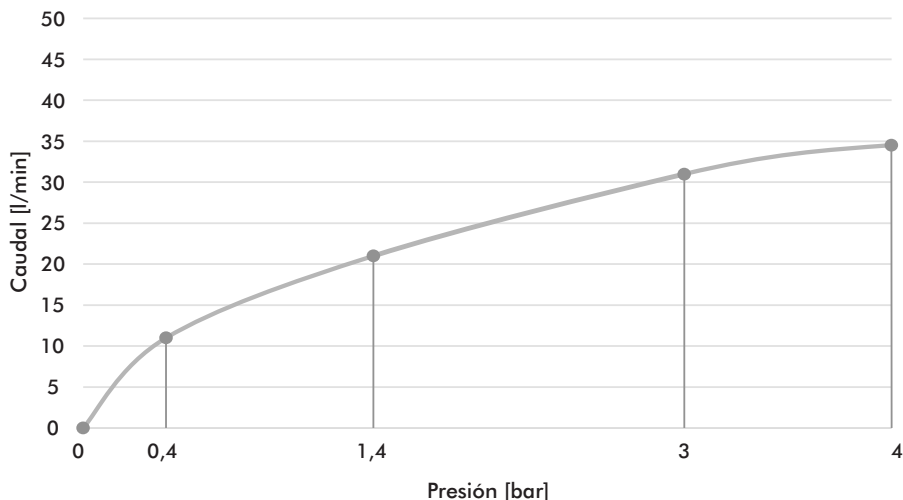


3 Fijación del volante

3.1 - Fije los volantes en las rosetas con los tornillos y arandelas provistos.

3.2 - Coloque la letra a presión en el agujero.





Certificado de Garantía

La garantía de FV ampara todos sus productos contra defectos de fabricación

Limpieza y mantenimiento

Los productos de FV han sido fabricados según técnicas de avanzada y con materiales de primera calidad

que le aseguran una prolongada duración en perfectas condiciones.

A efectos de preservar esta calidad le sugerimos tener en cuenta estos consejos:

NO USE limpiadores abrasivos, polvo de limpieza, esponjas metálicas o de fibra.

USE en lo posible jabón neutro o detergente de uso doméstico. Seque con paño suave.

Condiciones de validez

Si a criterio debidamente fundado de personal técnico de FV se comprobara la intervención de mano de obra inexperta en la colocación, reparación y/o mantenimiento de los productos, esta garantía perderá automáticamente su validez.

Asimismo será requisito inexcusable para realizar cualquier reclamo de garantía la presentación de la factura de compra original.

1) El fabricante y/o importador de este producto es FV S.A., una sociedad constituida y regulada por las leyes de la República Argentina, con planta en Villa Rosa (Prov. Bs. As.) y sede social en Reconquista 336 11° piso – Capital Federal.

2) La identificación del producto y las especificaciones técnicas necesarias constan consignadas en catálogo, folletería, y en oficina técnica.

3) Ver condiciones de uso, mantenimiento, y validez de la garantía en el texto que precede.

4) La reparación de los productos fabricados por FV sólo podrá delegarse en personal capacitado. En caso de duda comunicarse a los centros de atención al usuario.

5) Plazo de garantía: 5 años.



Centro de Atención al Usuario **FV Responde** para todo el País

En Argentina: 0810-555-5300 - fvresponde@fvsa.com

Desde el exterior: export@fvsa.com

Síguenos en redes sociales!



Escaneé el código para obtener más información sobre esta línea.
www.fvsa.com