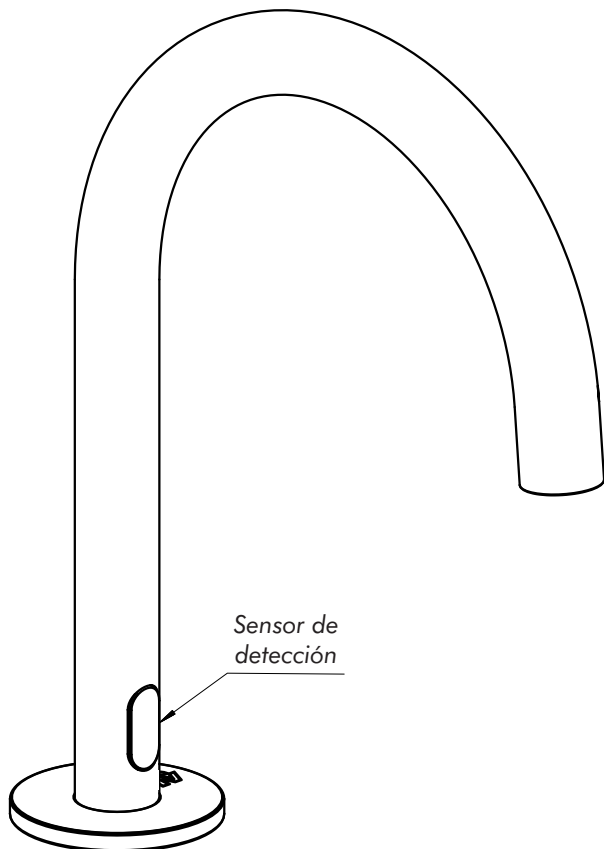


Videos de instalación paso a paso  
[www.fvsa.com/instaladores/videos-de-instalacion/](http://www.fvsa.com/instaladores/videos-de-instalacion/)

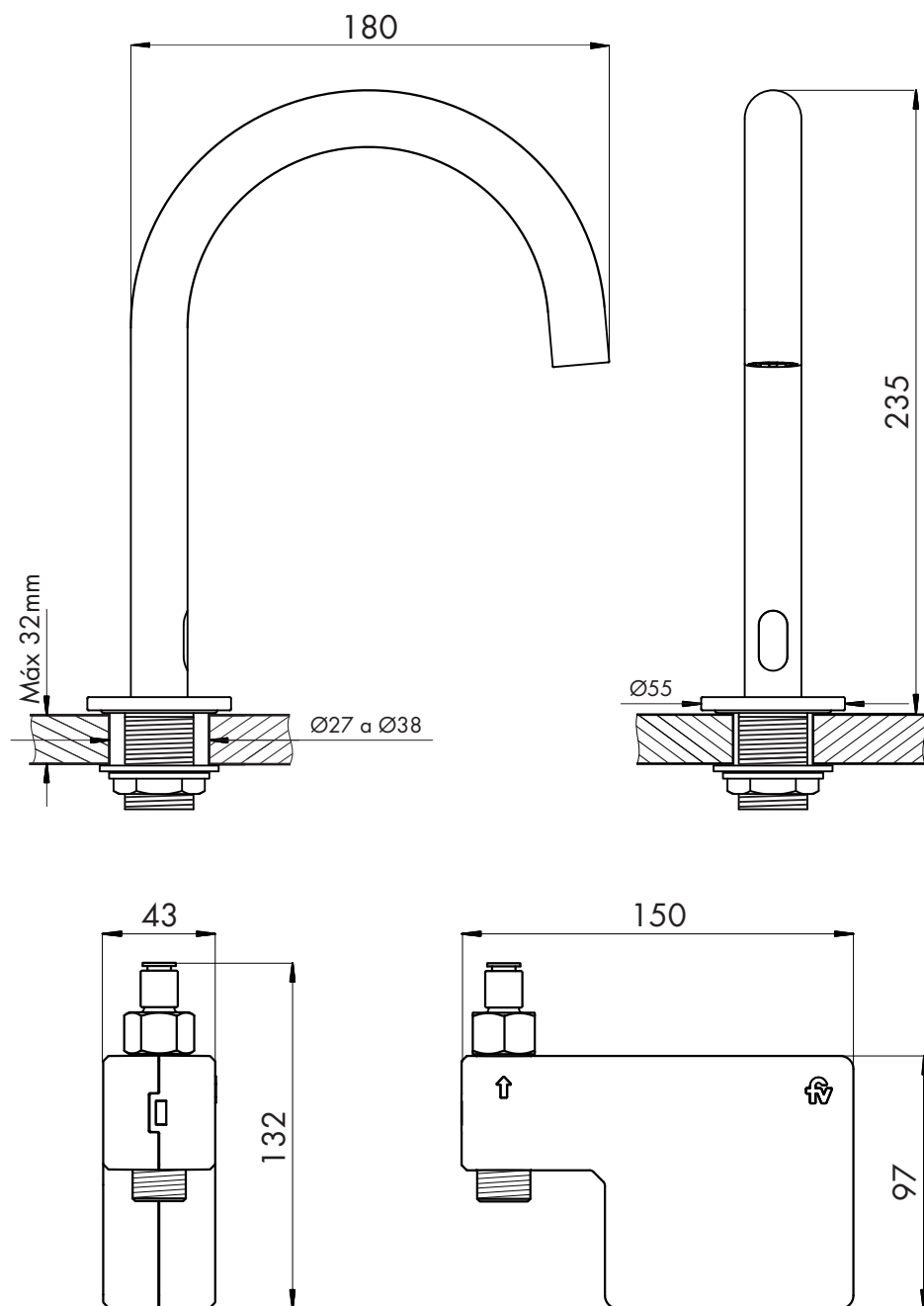


**0363.07P**

Juego lavatorio electrónico para baño público

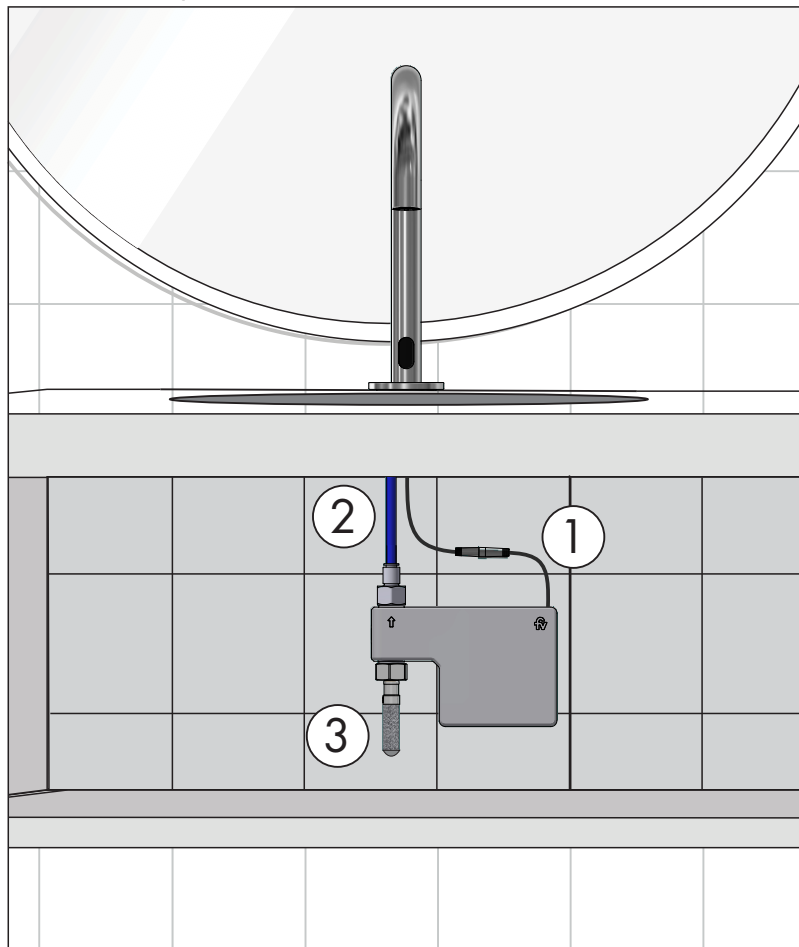


Juego lavatorio electrónico para baño público



## Instalación típica - Aclaraciones técnicas.

Presión de trabajo recomendada: 1 bar - 3 bar.



**1. Cable de datos:**

Conecta la grifería a la caja electrónica, el mismo tiene una distancia útil máxima de 30cm.

**2. Manguera 8mm:**

Suministra agua al pico cuando el equipo está en uso.  
Distancia útil máxima 35cm.

**3. Conexión G 1/2" - M:**

Ingreso de agua al equipo.

**IMPORTANTE: No cortar ni añadir cables.**

Materiales necesarios para la instalación (no incluidos):

1x Flexible G1/2" H-M o H-H.

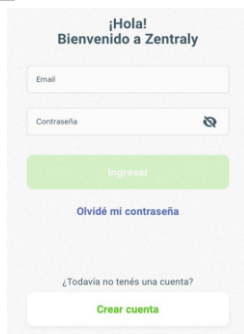
4x Pilas AA.

### Instalación y configuración por app Zentrally

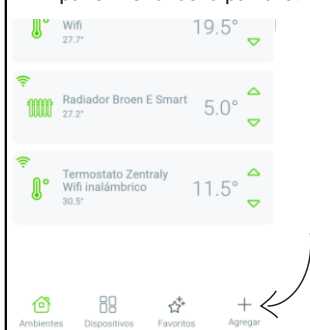
- 1** Descargue la app [Zentrally](#) disponible para iOS y Android. Escanee el QR.



- 2** Regístrese e ingrese con su perfil.



- 3** Dirígete a la sección "Agregar", ubicada en la parte inferior de la pantalla.



- 3** Busque la grifería que ha adquirido y siga los pasos para realizar la conexión.

- 4** Configure el equipo según sus preferencias de uso y consumo.

### Sugerencias

- Regístrese en la app con un email al que tenga acceso. Cada equipo quedará registrado en dominio de la cuenta con la que se conecte por primera vez. Si llegase a perder el acceso a dicha cuenta, no podrá volver a conectarse.
- Cuando desee colocar el lavatorio en modo emparejamiento, cubra completamente el sensor por al menos 20 segundos.
- Al energizar el equipo, no obstruya el sensor ni coloque ningún objeto dentro del rango de detección. Esto garantizará el mejor funcionamiento del mismo.
- Evite desenergizar el equipo mientras esté en uso.
- Intente cambiar las baterías lo antes posible una vez que el led en el sensor indique batería baja.

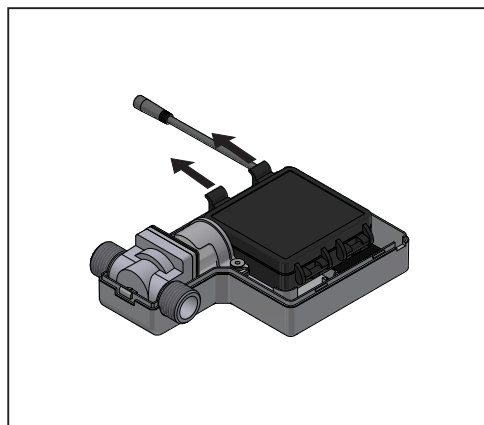
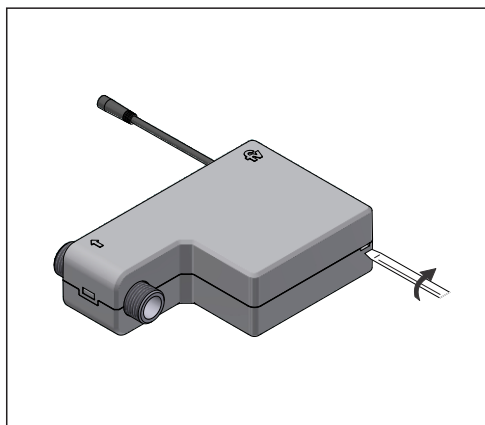
## Cambio de pilas

Herramientas necesarias para la tarea:

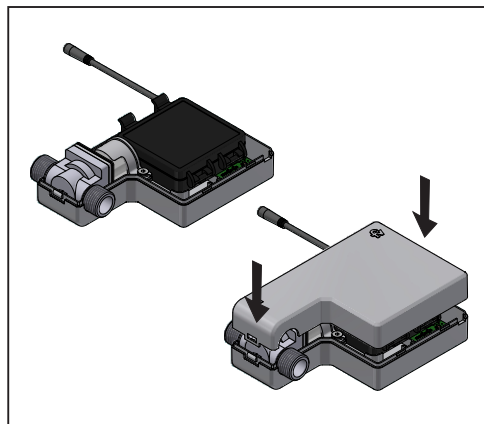
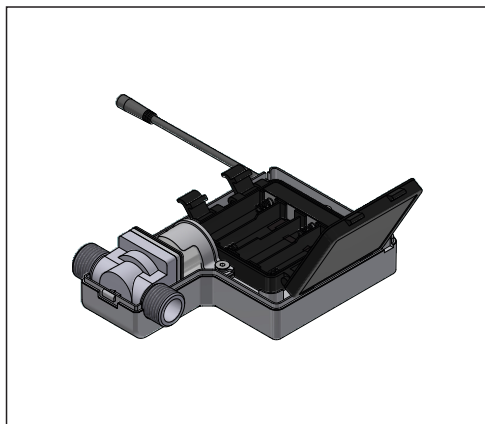


Destornillador plano

- 1 Introduzca la punta del destornillador en el orificio de la caja y gire la herramienta sobre su eje para abrir la tapa.
- 2 Remueva la tapa superior de la caja y luego tire de las pestañas de cierre del portapilas según lo indica la figura.



- 3 Colocar 4 pilas AA cargadas respetando la polaridad indicada en el portapilas.
- 4 Realizar el proceso inverso trabando las pestañas del portapilas y colocando nuevamente la tapa superior de la caja.



Información Técnica Sensores

	Sensor integrado de descarga voluntaria
Alimentación	Alimentación 6Vcc (4 pilas alcalinas AA no provistas con el juego).
Rango de captación	1 a 15cm desde el frente del sensor.
Tiempo de permanencia mínimo	No posee
Descarga por presencia	Inmediata, al detectar presencia (dentro del rango de captación).
Tiempo de descarga	Configurable mediante app Zentrally.
Power-Down (modo ahorro)	Configurable mediante app Zentrally.
Demora para la detección normal	Entre 200ms y 1000ms.
Demora para la detección en Power-Down	Entre 1 y 2,5 segundos.

Certificado de Garantía

La garantía de FV ampara todos sus productos contra defectos de fabricación Limpieza y mantenimiento

Los productos de FV han sido fabricados según técnicas de avanzada y con materiales de primera calidad que le aseguran una prolongada duración en perfectas condiciones. A efectos de preservar esta calidad le sugerimos tener en cuenta estos consejos:  
NO USE limpiadores abrasivos, polvo de limpieza, esponjas metálicas o de fibra.  
USE en lo posible jabón neutro o detergente de uso doméstico. Seque con paño suave.

Condiciones de validez

- Si a criterio debidamente fundado de personal técnico de FV se comprobara la intervención de mano de obra inexperta en la colocación, reparación y/o mantenimiento de los productos, esta garantía perderá automáticamente su validez. Asimismo será requisito inexcusable para realizar cualquier reclamo de garantía la presentación de la factura de compra original.
- 1) El fabricante y/o importador de este producto es FV S.A., una sociedad constituida y regulada por las leyes de la República Argentina, con planta en Villa Rosa (Prov. Bs. As.) y sede social en Reconquista 336 11° piso – Capital Federal.
  - 2) La identificación del producto y las especificaciones técnicas necesarias constan consignadas en catálogo, folletería, y en oficina técnica.
  - 3) Ver condiciones de uso, mantenimiento, y validez de la garantía en el texto que precede.
  - 4) La reparación de los productos fabricados por FV sólo podrá delegarse en personal capacitado. En caso de duda comunicarse a los centros de atención al usuario.
  - 5) Plazo de garantía: 5 años.



Centro de Atención al Usuario **FV Responde** para todo el País

En Argentina: 0810-555-5300 - fvresponde@fvsa.com

Desde el exterior: export@fvsa.com

Seguinos en redes sociales!



Escaneá el código para obtener más información sobre esta línea.

[www.fvsa.com](http://www.fvsa.com)