



fv fresca
en tu vida



FV Tronic Lavatorios Electrónicos

Guía de Instalación y Configuración: App Zentrally

Este documento describe el procedimiento para la vinculación, configuración y gestión de dispositivos de grifería electrónica (**serie FV Tronic**) mediante la aplicación Zentrally.

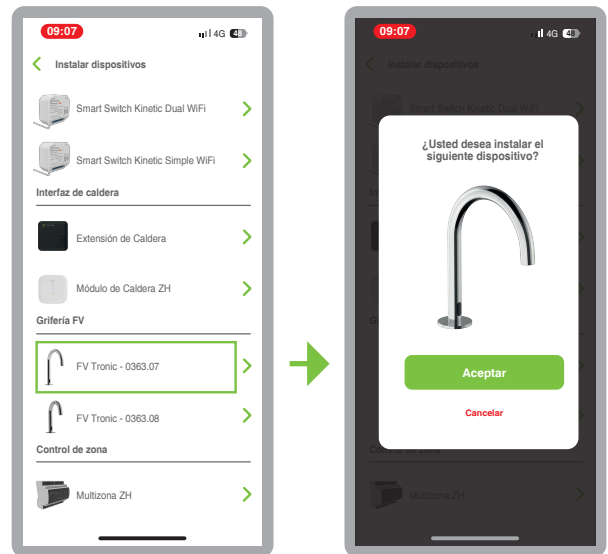
1. Instalación y Vinculación Inicial

- ✓ **Apertura de la aplicación:** Inicie la aplicación Zently en su dispositivo móvil.
- ✓ **Iniciar vinculación*:** En la pantalla principal, seleccione el botón "**Agregar dispositivo**" ubicado en la parte inferior:

Agregar dispositivo

*El dispositivo quedará vinculado a la cuenta con la que es realizada la primera conexión. De ahora en adelante sólo este usuario podrá administrar el funcionamiento de la grifería.

- ✓ **Selección de dispositivo:** Navegue por la lista de categorías hasta encontrar el equipo deseado. Para grifería electrónica, seleccione el modelo correspondiente (ej. FV Tronic - 0363.07) dentro del listado:



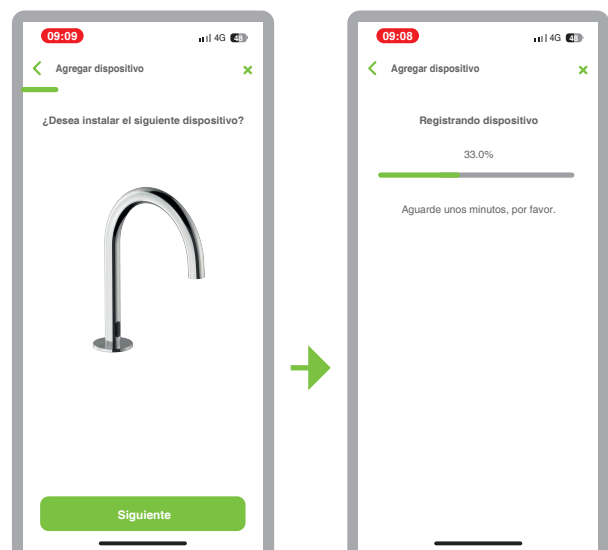
- ✓ **Confirmación de instalación:** Ante el mensaje emergente "¿Usted desea instalar el siguiente dispositivo?", presione "**Aceptar**":

- ✓ **Modo Emparejamiento (Pairing):** * Siga las instrucciones visuales: mantenga tapado el sensor infrarrojo del lavatorio durante al menos 20 segundos.

Una vez cumplido el tiempo, presione el botón "**Modo emparejamiento**" en la app:

Modo emparejamiento

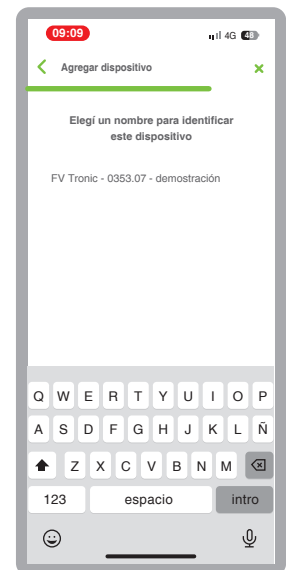
- ✓ **Detección y Conexión:** * La app buscará dispositivos cercanos. Seleccione el código del dispositivo detectado (ej. ZTS801...).



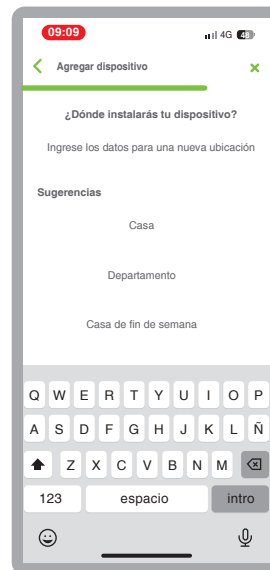
- ✓ **Espera a que se completen los procesos de verificación de firmware, obtención de datos y registro.**

2. Personalización de Ubicación y Ambiente

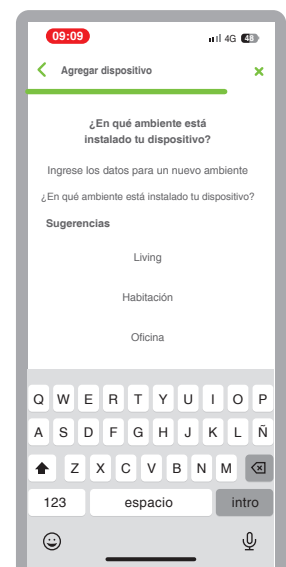
- ✓ **Identificación del dispositivo:** Asigne un nombre específico para su seguimiento técnico (ej. "FV Tronic - 0363.07 - demostración") y presione "**Siguiente**".



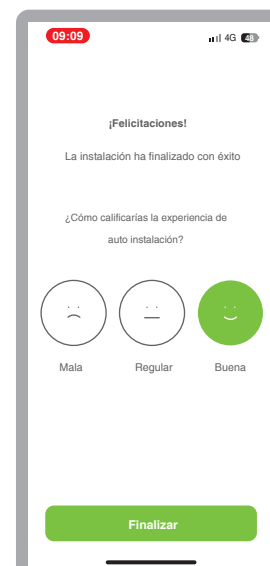
- ✓ **Definición de ubicación:** Ingrese el nombre del lugar (ej. "Depto. Santa Fe") y seleccione un icono representativo de la lista. Presione "**Guardar**".



- ✓ **Definición de ambiente:** Especifique el sector exacto (ej. "Oficina") y elija el icono correspondiente (ej. escritorio). Presione "**Guardar**".



- ✓ **Finalización:** Tras el mensaje de éxito, puede configurar la geolocalización por GPS o calificar la experiencia de instalación.



3. Interfaz de Usuario y Monitorización

✓ En la pantalla principal, se encuentran las siguientes secciones de control:

- **Ambientes:** Dispositivos agrupados por ubicación.
- **Dispositivos:** Listado total de equipos vinculados.
- **Favoritos:** Acceso rápido a equipos seleccionados.
- **Agregar (+):** Para nuevas vinculaciones.

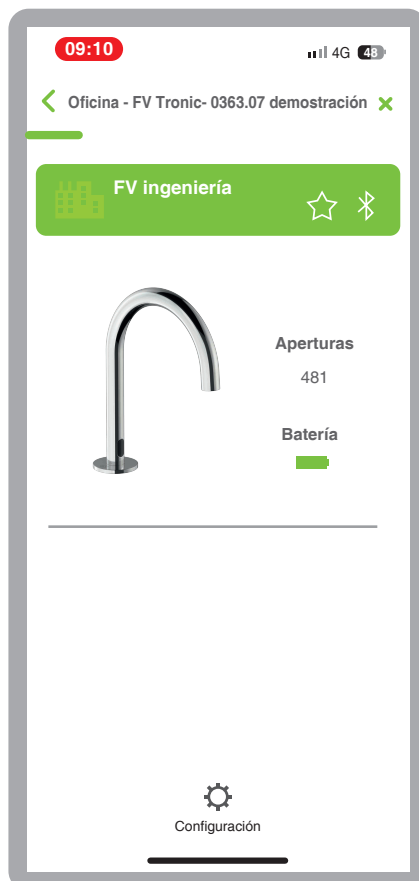


✓ **Monitorización del Dispositivo:**

Para ver el estado en tiempo real, seleccione el dispositivo y presione "**Conectar**".

Nota: Para realizar la conexión, el dispositivo debe estar en modo pairing.

Confirme la conexión vía Bluetooth. Una vez conectado, podrá visualizar:



- **Número de aperturas:** Contador histórico de activaciones del sensor.
- **Nivel de batería:** Indicador visual de la carga remanente.

4. Configuración Avanzada y Perfiles de Consumo

Acceda al icono de engranaje (Configuración) en la parte inferior de la pantalla del dispositivo.

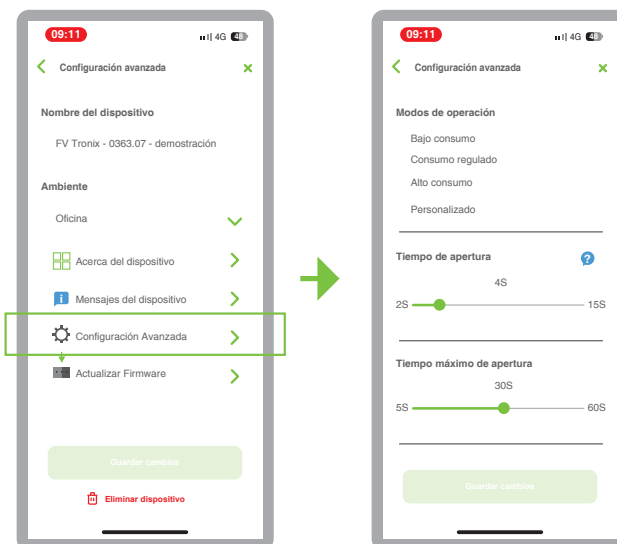
Seleccione "**Configuración Avanzada**" para ajustar los parámetros operativos:

Parámetros Modificables:

- **Tiempo de apertura:** Tiempo de permanencia de la salida de agua tras detectar presencia.
- **Tiempo máximo de apertura:** Límite máximo de flujo continuo para evitar desbordes.
- **Período del autolavado:** Frecuencia de enjuague automático para mantenimiento e higiene.
- **Duración del autolavado:** Tiempo que dura el proceso de higiene automática.
- **Tiempo de inactividad para bajo consumo:** Lapso para ingresar en modo ahorro de energía (Power-Down).

Perfiles Predefinidos:

El sistema cuenta con perfiles de configuración que optimizan tanto el consumo de agua como la energía del equipo:



- ☑ **Tras realizar ajustes, presione "Guardar cambios" para aplicar la nueva configuración al hardware:**

Guardar cambios



Tecnología aplicada **al bienestar.**

fvsa.com



Instalá la App Zentrally
Escaneá el código QR y
descargá la aplicación
para tu dispositivo móvil.



Más información
de este producto
en nuestra web.